

Zespół Szkół nr 27



Czym jest Zespół Szkół nr 27

Zespół Szkół nr 27 to 2 szkoły w jednym budynku.

Te szkoły to:

- Branżowa Szkoła I stopnia nr 31
- CLII Liceum Ogólnokształcące dla Dorosłych

Do Szkoły Branżowej I stopnia nr 31 mogą chodzić osoby, które ukończyły szkołę podstawową.

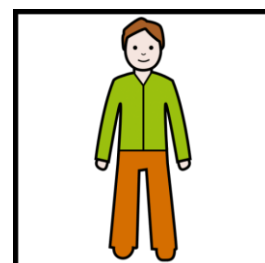
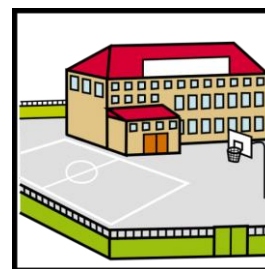
W tej szkole możesz nauczyć się zawodu, który chciałbyś wykonywać.

Zawody, których możesz nauczyć się w tej szkole to na przykład:

- blacharz samochodowy
- elektryk
- monter sieci i instalacji sanitarnych, czyli hydraulik
- mechanik pojazdów samochodowych i elektromechanik
- lakiernik
- fryzjer
- sprzedawca
- stolarz
- cukiernik, piekarz, kucharz
- drukarz.

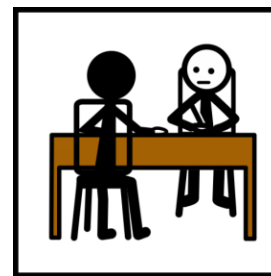
CLII Liceum Ogólnokształcące dla Dorosłych jest dla osób, które ukończyły tylko szkołę podstawową i w dorosłym wieku chcą kontynuować naukę.

W szkołach pracują wykształceni nauczyciele oraz specjaliści, na przykład psycholog



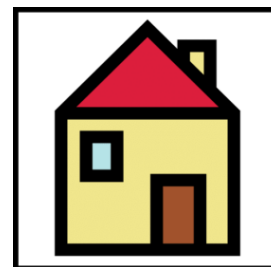
Co możesz załatwić w Zespole Szkół nr 27

- możesz zapisać się do szkoły Branżowej I Stopnia nr 31 albo do CLII Liceum Ogólnokształcącego dla Dorosłych
- możesz poprosić o pomoc w organizacji praktyk zawodowych
- możesz poprosić o pomoc w szukaniu pracy Komendę Ochotniczego Hufca Pracy lub zdobyć informacje związane z pracą i rozwojem
- jeżeli jesteś uczniem lub rodzicem ucznia, możesz poprosić o pomoc psychologa lub pedagoga
- możesz dostać opinię psychologa lub pedagoga szkolnego o uczniu po tym, jak złożysz wniosek
- po ukończeniu nauki w liceum, możesz napisać maturę, czyli egzamin dojrzałości.



Adres Zespołu Szkół nr 27

ul. Wincentego Rzymowskiego 38
02-697 Warszawa



Wskazówki dojazdu

- Najbliższe przystanki autobusowe: Cybernetyki, rondo Unii Europejskiej
- Najbliższy przystanek tramwajowy: rondo Unii Europejskiej

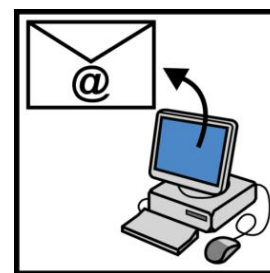
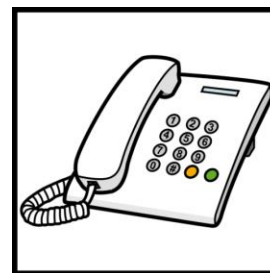


Kontakt

Numery telefonów:

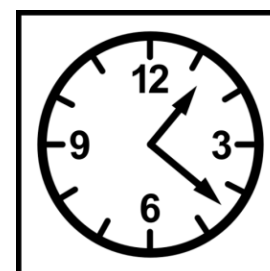
- 22 843 66 81
- 22 843 66 82
- 22 843 66 83

Adres mailowy: zs27@edu.um.warszawa.pl

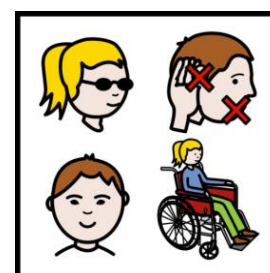


Godziny pracy

Od poniedziałku do piątku
w godzinach od 8:00 do 15:30.



**Więcej informacji dla osób
z niepełnosprawnościami:**
[link do deklaracji dostępności](#)



“© European Easy-to-Read Logo: Inclusion Europe. More information at <https://www.inclusion-europe.eu/easy-to-read/>”

Symbole: <http://www.arasaac.org/> udostępnione na licencji CC (BY-NC-SA)